



# La Teste-de-Buch



## CHIFFRES CLÉS

Linéaire de littoral : 20 km  
Taux moyen de recul du trait de côte : -1 à -8 m/an selon les secteurs  
Recul maximal relevé en 2013-2014 : -20 m

## CALENDRIER

Études d'élaboration de la stratégie : 2017-2018  
Période prévisionnelle du 1<sup>er</sup> programme d'actions : 2019-2021

## COÛTS PRÉVISIONNELS DU PROGRAMME D' ACTIONS

2,85 millions d'euros soutenus en partie par l'Europe, l'Etat et la Région Nouvelle-Aquitaine

## PORTEUR DE LA STRATÉGIE

Commune de La Teste-de-Buch

La commune de La Teste-de-Buch, sous influence de la dynamique hydro-sédimentaire du bassin d'Arcachon, est soumise à des phénomènes d'érosion particulièrement complexes qui entraînent notamment le recul du trait de côte de l'emblématique Dune du Pilat et du secteur des plans plages. Les propriétaires privés des biens situés en première ligne dans le secteur du Pyla se sont historiquement regroupés en ASA pour se protéger. Les tempêtes de l'hiver 2013-2014, et plus récemment 2017, 2018 et 2020, ont provoqué d'importants reculs au niveau des plages, et ont endommagé les perrés et les enrochements du musoir de la Corniche. Face à l'accroissement de ces risques, la Commune de La Teste-de-Buch a souhaité se doter d'une stratégie locale de gestion de la bande côtière, dans une perspective de moyen terme, afin de préserver à la fois les personnes, les biens et l'attractivité de son littoral.

## DIAGNOSTIC DE SENSIBILITÉ

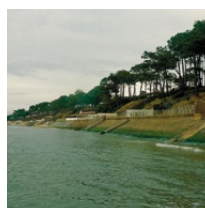
Les secteurs du Pyla, des campings et de la Dune du Pilat, ainsi que celui de la Salie Sud (présence du Wharf), ont été identifiés comme les zones les plus sensibles à l'érosion d'un point de vue socio-économique.

Concernant la sensibilité patrimoniale et environnementale, elle est moyenne sur la partie Sud de la Commune et au droit des plans plages. Le secteur des campings et de la Dune du Pilat constitue la zone la plus sensible du territoire sur cet aspect.

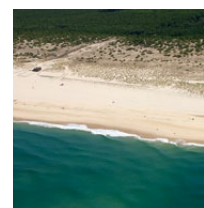
## MODES DE GESTION RETENUS

Les secteurs des perrés et de la Corniche concentrent les enjeux bâtis de premier rang. La combinaison lutte active dure/lutte active souple y est réalisée par les propriétaires privés et devra faire l'objet d'une coordination avec les acteurs publics.

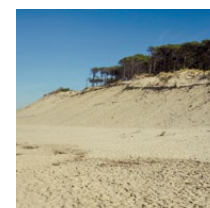
Le repli stratégique, étudié pour le long terme, concerne principalement les campings menacés par le recul de la Dune. De manière plus opérationnelle, des actions de repli des parkings ou des postes de secours sont programmées dans les plans plages. Le suivi ou l'accompagnement des processus naturels sont globalement mis en place sur l'ensemble du cordon dunaire.



Gestion privée des ouvrages, secteur des Perrès



Accompagnement des processus naturels, plage de La Salie



Plage du Petit Nice : érosion du front dunaire

# PROGRAMME D' ACTIONS



## CONNAISSANCE & CULTURE DU RISQUE

- > Etudes d'amélioration de la connaissance hydro-sédimentaire du bassin, actualisation de l'aléa
- > Vulgarisation et diffusion d'informations au public, mise en place et suivi de marqueurs d'érosion

## SURVEILLANCE & PRÉVISION DE L'ALÉA

- > Surveillance régulière des estrans, des plages, des dunes et de l'encoche dunaire de la Corniche (notamment suivis topo-bathymétriques)
- > Outils de prévision des conditions océano-météorologiques, définition de seuils d'alerte

## ALERTE & GESTION DE CRISE

- > Révision du Plan Communal de Sauvegarde
- > Mise en place d'un protocole pour des actions anticipées en cas d'urgence (rechargements, suivis d'ouvrages)
- > Mise en place d'arrêtés d'interdiction d'accès ou de restriction d'usages

## PRISE EN COMPTE DU RISQUE DANS L'URBANISME

- > Cohérence et mutualisation avec les autres stratégies et plans de gestion sur le bassin d'Arcachon
- > Intégration du risque Erosion dans le PLU

## REPLI STRATÉGIQUE



- > Etude de faisabilité pour la relocalisation des campings, étude prospective pour la relocalisation de la RD218, réflexion avec la Commune et l'ASA sur les enjeux bâtis de première ligne (Pyla + Corniche)



- > Travaux de recomposition des plans plages

## LUTTE ACTIVE SOUPLE



- > Accompagnement des processus naturels en lien avec le Conservatoire du Littoral, l'ONF et le Syndicat de la Dune du Pilat, gestion du niveau de sable le long du Wharf



- > Etudes techniques, environnementales et réglementaires : plan de gestion des sédiments sableux global, rechargement devant les perrés et au niveau de l'encoche dunaire de la Corniche

## LUTTE ACTIVE DURE



- > Gouvernance pour la gestion cohérente des ouvrages, concertation entre les acteurs publics et privés ; définition d'un nouveau périmètre de l'ASA, planning des travaux



- > Etudes techniques et réglementaires pour la réhabilitation et l'entretien des épis et de l'ouvrage de la Corniche ; réalisation des travaux

## PILOTAGE DE LA STRATÉGIE LOCALE

- > Animation de la stratégie en lien avec l'ensemble des acteurs institutionnels